

Wir kandidieren für den Bettringer Ortschaftsrat

Bettringen



Konrad Sorg
64 J., verh., 3 Kinder,
Studiendirektor a. D., Kreis-, Stadt-
und Ortschaftsrat,
SPD-OV-Vorsitzender, Chorleiter,
Vorsitzender des Reit- und
Fahrvereins Bettringen



Sieglinde Fuchsloch
Lehrerin a. D., Ortschaftsrätin,
Vorstandsmitglied im SPD-
Ortsverein Bettringen,
Kinderschutzbund,
Förderverein Riedäcker,
Kirchenchor



Johannes Zengerle
61 J., verh., 3 Kinder, Dipl.-Ing. (FH),
Bauleiter im Vorruchstand,
Mitglied in versch. Chören,
versch. Ausschüsse der Katholischen
Kirche, SG Bettringen,
Salvatorfreunde,
Einsatzleiter Fahrdienst Bettringen



Lisa Grimmbacher
22 J., Auszubildende, Jusos,
AsF-Vorstand, ver.di-Mitglied,
Mitglied im Tierschutzverein Ostalb,
langjährige Tätigkeit in sozialen
Einrichtungen wie Sozialdienst für
Flüchtlinge, Paulushaus, Kidstown,
Ziegerhof



Manfred Abele
58 J., verh., 3 erw. Kinder,
Konrektor Scheuelbergschule Bargau,
Ortschaftsrat, Mitglied in
verschiedenen Bettringer Vereinen,
Mitglied Schwimmverein
Schwäbisch Gmünd
und DAV Sektion Schwäbisch Gmünd



Colette Eisenhuth
51 J., verh., 3 Kinder,
Dipl.-Agraringenieur,
Integrationsbeirätin,
Mitglied AK Asyl,
Obst- und Gartenbauverein,
Gmünder Weltgarten e.V.



Gerhard Bucher
Maschinenbautechniker,
Fertigungsplaner bei ZFLS,
Vorsitzender AGV-Dachverband
u. AGV 1962, Mitglied IG Metall,
TV Weiler, Betriebsrat bei ZFLS,
Vorst.-Mitgl. Fremdenverkehrs-
verein Pro Gmünd



Cornelia Weidlich
B.A. Frühe Bildung,
Kindheitspädagogin,
Mitglied im Reit- und Fahrverein
Bettringen



Vahdettin Belur
37 J., verh., 3 Kinder,
Maurer- und Betonbaumeister,
staatl. geprüfter Bautechniker
und kaufmännischer Fachwirt



Sina Lajkovic
37 J., verh., 2 Kinder,
Fachkraft im Gastgewerbe



Michael Malki
48 J., 3 Kinder, Sachbearbeiter,
Vorstandsmitglied bei Verein
"Christen aus dem Orient",
Vorstandsmitglied
Autoclub Europa Ostalb



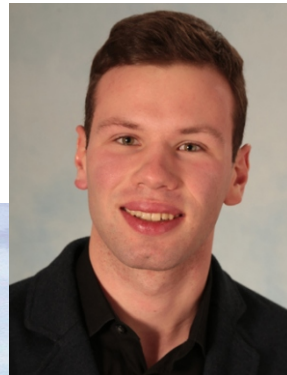
Anke Wahl
30 J., Realschullehrerin,
Ausschussmitglied im Reit- und
Fahrverein Bettringen



Andreas Eisenhuth
54 J., verh., 3 Kinder,
Dipl.-Physiker,
Mitglied Gmünder Weltladen e.V.,
Kassier Gmünder Weltgarten e.V.



Thomas Haimbacher
55 J., verh.,
Dipl.-Ing. Maschinenbau,
Kassier im SPD-Ortsverein
Bettringen



Benno Baumann
22 J., Student VWL,
Mitglied der Jusos
Schwäbisch Gmünd,
Turniertänzer



Clemens Weller
52 J., verh., 3 Kinder,
Dipl.-Ingenieur,
Mitglied SPD, ver.di
und DFG-VK

Sie können jedem unserer Kandidaten 1, 2 oder 3 Stimmen geben.
Sie dürfen maximal 16 Stimmen vergeben.
Wenn Sie den Stimmzettel unverändert, also ohne Eintragung
abgeben, bekommt jeder Kandidat 1 Stimme.

Kommunalwahl
25.05.2014

**Bettringer Liste -
SPD und Unabhängige**

Wir wollen eine offene, ehrliche
und für den Bürger nachvollziehbare
Kommunalpolitik!

Wir sind bereit,
in Ihrem Auftrag Verantwortung
für Bettringen zu übernehmen!

Bettringer Liste - SPD und Unabhängige

Leben, Wohnen, Ausbildung, Beruf, Einkaufen und Freizeit - dieses soll auch weiterhin in Bettringen selbstverständlich zusammengehören.

Unsere Ziele:

- ▶ Bettringen verfügt über gut ausgebaute und leistungsfähige Straßen. Die Weilerstraße bedarf dringend einer Sanierung. Auch die Egaustraße befindet sich in einem schlechten Zustand. Verschiedene Radwege in Bettringen sind sehr holprig geworden und müssen hergerichtet werden.
- ▶ Das Bettringer Freibad ist ein wichtiger Anziehungspunkt. Durch den Förderverein konnten viele Verschönerungsmaßnahmen ermöglicht werden. Allerdings wird der Badebetrieb auf Dauer nur möglich sein, wenn die Beckenfolie demnächst erneuert wird.
- ▶ Damit Menschen im Alter möglichst lange in ihrer Wohnung bleiben können, soll ein Konzept für ein soziales Netzwerk erstellt werden. Ansätze gibt es bereits, wie den Fahrdienst des Elisabethenvereins. Ehrenamtliches bürgerschaftliches Engagement sollte deshalb gefördert werden.
- ▶ Kirchen und Vereine leisten eine hervorragende Arbeit in unserer Ortschaft. Deswegen fordern wir, dass der bisherige Standard trotz notwendiger Sparanstrengungen erhalten bleibt.
- ▶ Wir wollen ein größeres Augenmerk auf unsere Schulen werfen. Der Ausbau des Schulzentrums Strümpfelbachtal muss fortgeführt und auch die Sporthalle miteinbezogen werden. Für die Uhlandschule muss aufgezeigt werden, wie freiwerdende Räume sinnvoll genutzt werden können, ohne die schulische Arbeit zu beeinträchtigen.

- ▶ Für Bauvorhaben in der Ortschaft fordern wir eine größere Transparenz. Neue Baugebiete sind auszuweisen, aber landschaftsverträglich und städtebaulich akzeptabel.
- ▶ Um die Wege zum Friedhof bzw. zur Schule attraktiver zu machen, muss der Strümpfelbachsteg verbreitert und die Wege entsprechend saniert werden.
- ▶ Der GOA-Wertstoffhof soll in für Bettringer gut zu erreichender Lage erhalten bleiben. Falls der Wertstoffhof auf dem Hardt geschlossen wird, plädieren wir für einen Standort auf dem Gügling.
- ▶ Nach Öffnung des Tunnels muss die versprochene Verkehrszählung durchgeführt und geprüft werden, inwieweit durch verkehrstechnische Maßnahmen eine Entlastung des Durchgangsverkehrs vor allem in Unterbettringen möglich ist. Auch die Feinstaubkonzentration sollte gemessen werden.
- ▶ Nach Erweiterung von REWE und den Märkten in der Weißensteiner Straße sollten Anstrengungen unternommen werden, den Einkaufsmarkt in Unterbettringen zu erhalten.
- ▶ Die Kinderspielplätze in Bettringen-NW sollten insoweit hergerichtet werden, dass auch sinnvolle Spielmöglichkeiten entstehen. Die Bauruine beim Dreifaltigkeitsfriedhof muss weitergebaut werden. Wir regen die Gründung eines Handels- und Gewerbevereins an.

Wir wollen ein starkes Bettringen.
Wir haben starke Argumente und Frauen und Männer, die diese Ideen für Sie umsetzen möchten.
Deshalb bitten wir am 25. Mai 2014 um Ihre Stimmen für die Bettringer Liste - SPD und Unabhängige.

Kontakt:
Konrad Sorg, Hetzenbühlhof 1, 73529 Schwäbisch Gmünd-Bettringen

Gestalten Sie die Zukunft mit!
Geben Sie uns Ihre Stimme!

Bettringen

Gemeinsam für Bettringen.

Aktive und engagierte
Bürgerinnen und Bürger
kandidieren ...

Bettringer Liste -
SPD und Unabhängige



Kommunalwahl
25.05.2014